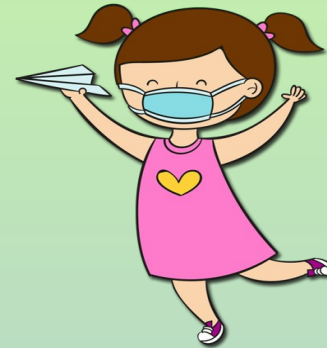
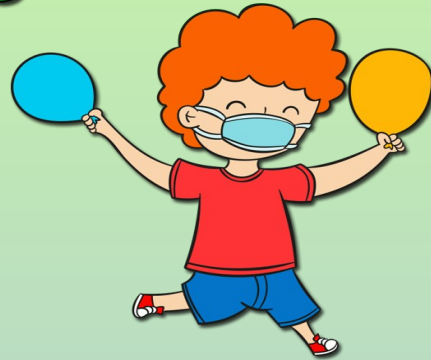




#fasedivertimentosicuro



Animazione Estiva Duomo  
2020



**Un'annata particolare...**

**« L'unica strategia  
che ci permette  
di difenderci dalle crisi  
è aumentare  
la collaborazione globale. »**

CARLO ROVELLI (fisico-saggista)



# ETÀ, PARTENZA E ORARI

- L'Animazione partirà il 15 Giugno e si protrarrà per 7 settimane, fino al 31 Luglio (Agosto su significativa richiesta).
- Ragazze e ragazzi che vanno dai 6 anni compiuti ai 14 (da compiere)
- I ragazzi potranno arrivare dalle 7 e 30 e dovranno essere riaccompagnati a casa per le 17 e 30
- Alle 12 e 30 è prevista la pausa mensa



# COME SI APRE

in ottemperanza all' ordinanza n. 55 del 29 maggio 2020 viene prevista:

- **La formazione specifica del personale**
- **La definizione di criteri di priorità**
- **L'accordo gestori-genitori**

Come previsto dalla stessa ordinanza regionale, le condizioni richieste potrebbero anche essere cambiate nel tempo e quindi l'organizzazione potrebbe essere anche rivista.



# LA FORMAZIONE SPECIFICA

- Normativa regionale e nazionale (dott. Giorgio Lavezzo)
- Procedure organizzative interne (ing. Antonio Segato)
- Misure e comportamenti igienico sanitari (medico)
- Nuove modalità didattiche (psicologa)



# Le priorità

- Ragazze e ragazzi che già utilizzavano i servizi della Parrocchia (catechismo e doposcuola) o dei gruppi sportivi collegati (calcio, Judo) punti 10
- Ragazze e ragazzi che necessitano di più settimane in conformità all'obiettivo di formare gruppi omogenei per più tempo (punti 2 a settimana richiesta)
- Ragazze e ragazzi che hanno già frequentato l'animazione estiva Duomo (punti 1 per anno, max 3)
- Nuclei familiari monoparentali con genitore lavoratore (punti 3)
- Nuclei familiari con entrambi i genitori lavoratori e senza rete parentale di supporto (punti 2)
- Nuclei familiari con entrambi i genitori lavoratori (punti 1)



# NUMERI, il 10 + 1

- Sulla base degli spazi disponibili e del distanziamento sociale obbligatorio saranno organizzati 8 gruppi da 7 ragazzi (dai 6 agli 11 anni), 2 gruppi da 10 ragazzi (dai 12 ai 14 anni) e un ulteriore gruppo da 7 o da 10 sulla base delle iscrizioni pervenute.
- Sempre sulla base degli spazi disponibili e per mantenere gruppi stabili uno dei due gruppi da 10 e 4 gruppi da 7 saranno costituiti da ragazzi che mangiano in mensa e si fermano l'intera giornata
- Dovrà essere garantita anche la presenza di un numero significativo di ragazze (almeno 20) all'interno dei gruppi o in gruppi propri.
- Ad ogni gruppo sarà attribuito un colore di riconoscimento, uno specifico spazio all'aperto, uno specifico spazio in caso di pioggia, uno specifico bagno da utilizzare al pian terreno delle strutture.



# Dispositivi di protezione e misure di igiene

- Le mascherine, come da ordinanza, saranno in stoffa lavabile e personalizzate. Fornite gratuitamente una ogni due settimane dall'ente gestore, insieme ad una maglietta. Sarà cura dei genitori tenerle pulite, lavate e sterilizzate (anche a vapore) almeno settimanalmente
- Ogni postazione di gruppo avrà a disposizione due punti igienizzanti, uno presso la postazione stessa e uno presso il bagno dedicato.
- Le strutture e le attrezzature utilizzate saranno pulite e sanificate ogni giorno.
- I giochi potranno circolare all'interno del singolo gruppo e per passare ad altro gruppo dovranno essere sanificati.





# ACCOGLIENZA

- Saranno disponibili due punti accoglienza: uno per i ragazzi che utilizzano la mensa (e devono scegliere il pasto) e uno per chi fa solo mattina. Saranno anche fatti turni di presentazione e di uscita sulla base delle necessità.
- All'arrivo al minore e all'accompagnatore (preferibilmente non ultrasessantenne e preferibilmente sempre lo stesso) sarà misurata la febbre con termoscanner e l'accompagnatore del minore dovrà in breve rendicontare sullo stato di salute del ragazzo e dei conviventi.
- Dopo essersi igienizzato il ragazzo entra e si colloca nella propria postazione dove sarà già presente un animatore.
- I genitori/accompagnatori non potranno in nessun caso avere accesso alla struttura, fatta eccezione per l'area di accoglienza.

# ATTIVITÀ



- La mattinata avrà ancora una connotazione sportiva, utilizzando sport che non prevedano il contatto fisico tra i ragazzi (baseball, volano, ping pong...).
- Per gli sport potrà essere utilizzato il campo da calcio ristrutturato.
- Nei momenti di pausa saranno impartite istruzioni (anche in modo giocoso) e si metteranno in atto giochi predisposti dagli animatori.
- Il pomeriggio sarà ancora dedicato ai laboratori, che stimoleranno i bambini dal punto di vista creativo e formativo, grazie alle educatrici del nostro doposcuola.



# MODALITÀ DI ISCRIZIONE

- **IN SEGRETERIA** (dal lunedì al venerdì dalle 9 alle 12 e dalle 15.30 alle 19) **E SUL SITO** [www.scuolacalcioduomo.it](http://www.scuolacalcioduomo.it) da Venerdì 5 Giugno saranno disponibili i moduli per l'iscrizione.
- I moduli dovranno pervenire, debitamente compilati per permettere di cogliere le priorità, in segreteria o sulla casella di posta elettronica [segreteria@scuolacalcioduomo.it](mailto:segreteria@scuolacalcioduomo.it) entro lunedì 8 Giugno.
- Mercoledì 10 giugno saranno comunicati gli iscritti che dovranno essere confermati entro Venerdì 12 con il pagamento delle quote settimanali previste (anche a mezzo bonifico).



## I GIOCHI E I LABORATORI

- I nostri animatori, tutti maggiorenni, formati e selezionati in base a criteri di esperienza ed affidabilità, hanno già pianificato una serie di attività da proporre nel rispetto delle norme previste.
- I bambini verranno coinvolti in tornei di bowling, mini-golf, tennis da tavolo e calcio balilla, percorsi ad ostacoli e altri giochi strutturati in cui impareremo il valore di ogni singolo per tutta la squadra.
- Ci saranno attività stimolanti a livello intellettuale come quiz a premi, indovinelli, mimi e cruciverba.
- Avremo anche dei momenti più creativi in cui i bambini potranno colorare le proprie mascherine, creare origami e tangram e piantare semi di cui seguiranno la crescita durante le settimane di animazione.
- Non mancheranno momenti di riflessione e di raccoglimento, in cui i nostri educatori, con l'aiuto della psicologa, seguiranno lo stato d'animo dei bambini per garantire loro benessere e divertimento, nonché consapevolezza delle norme per una convivenza sicura!

# I COSTI



- **Il costo settimanale per ragazzo è di 45 euro (35 per il fratello), comprensivo della maglietta e di una mascherina personalizzata nuova ogni 2 settimane.**
- **Il costo buono pasto rimane fermo a 5,50 euro.**
- **Ci scusiamo con i genitori, purtroppo siamo costretti ad un aumento per far sì che l'animazione estiva Duomo 2020 sia divertente come sempre e sicura come richiesto.**
- **Siamo comunque disponibili a prendere in considerazione situazioni difficili.**
- **Contiamo sul bonus baby sitter, il contributo comunale e soprattutto sulla comprensione dei genitori.**